

Prueba

DISCOVERY

Saber

1^o

VERIFICA QUE ESTE NÚMERO
APAREZCA EN TU HOJA
DE RESPUESTAS

201500714

En tu hoja de respuestas hay un número subrayado, anótalo aquí: _____, ese es tu código; ingresa a www.instruimos.com y haz clic en RESULTADOS EN LÍNEA. Escribe tu código en Estudiantes colegio y luego clic en enviar, encontrarás las calificaciones de esta prueba.

En el siguiente cuadro encuentras las pruebas que vas a resolver, el número de preguntas y el tiempo disponible para contestarlas.

PRUEBA	N.º DE PREGUNTAS
MATEMÁTICAS	8
LENGUAJE	8
CIENCIAS NATURALES	8
CIENCIAS SOCIALES	8
INGLÉS	8

Total preguntas: 40

Tiempo disponible: 3 horas

Has recibido un cuadernillo que puedes rayar y hacerle las marcas que sean necesarias, ya que al finalizar te puedes quedar con él. También recibes una hoja de respuestas para contestar las preguntas del cuadernillo relleno los círculos con lápiz de mina número 2; cuando finalices debes entregarla para ser calificada. Antes de iniciar la prueba debes verificar que la hoja de respuestas tenga tu nombre y el número del cuadernillo; luego, sigue las instrucciones impartidas por el encargado de dirigir la prueba.

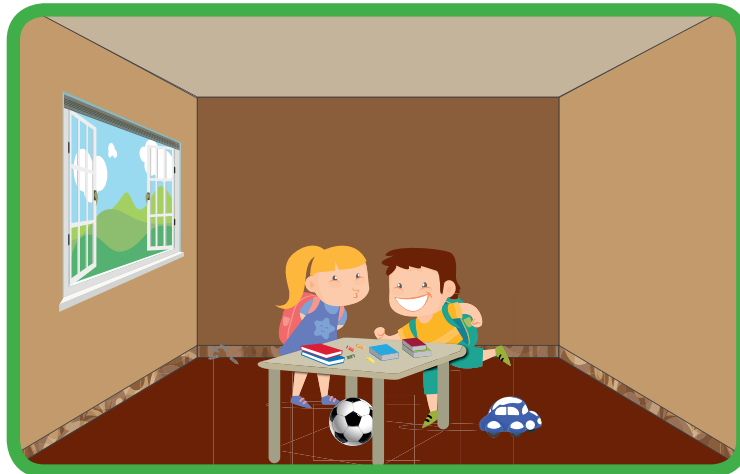
Instruimos

MATEMÁTICAS



Contesta las preguntas en la hoja de respuestas, rellenando el círculo correspondiente a la opción que consideres correcta.

Para responder las preguntas 1 y 2, observa el siguiente dibujo del jardín de niños.

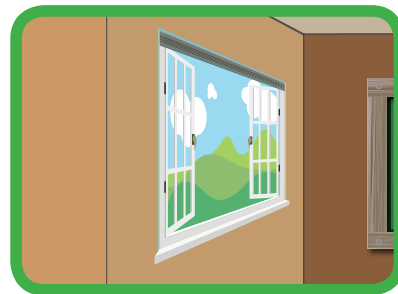


1. El objeto que está debajo de la mesa es

A.



B.



C.



2. El objeto que está lejos de la mesa es

A.



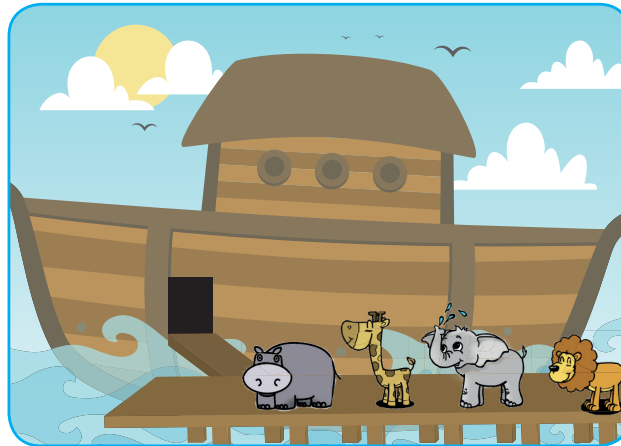
B.



C.

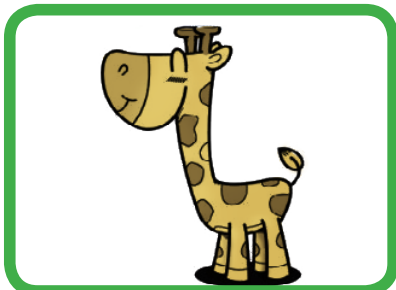


Observa la fila que hacen los animales para subir al barco y responde las preguntas 3 y 4.

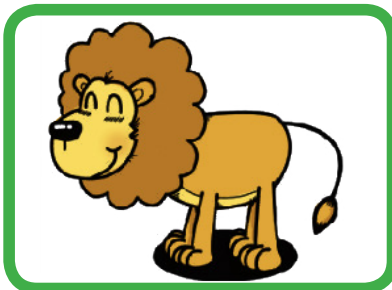


3. El animal que está atrás del  es

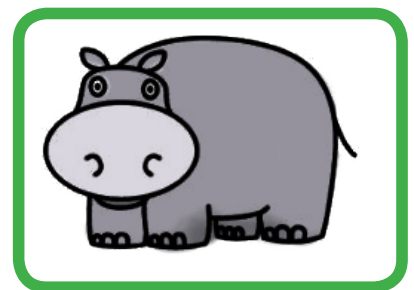
A.



B.



C.



4. El animal que está adelante de la



es

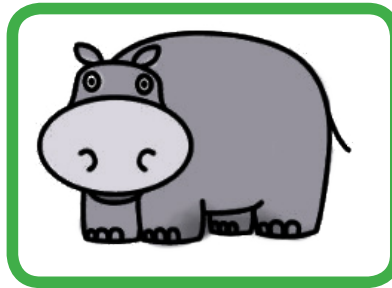
A.



B.

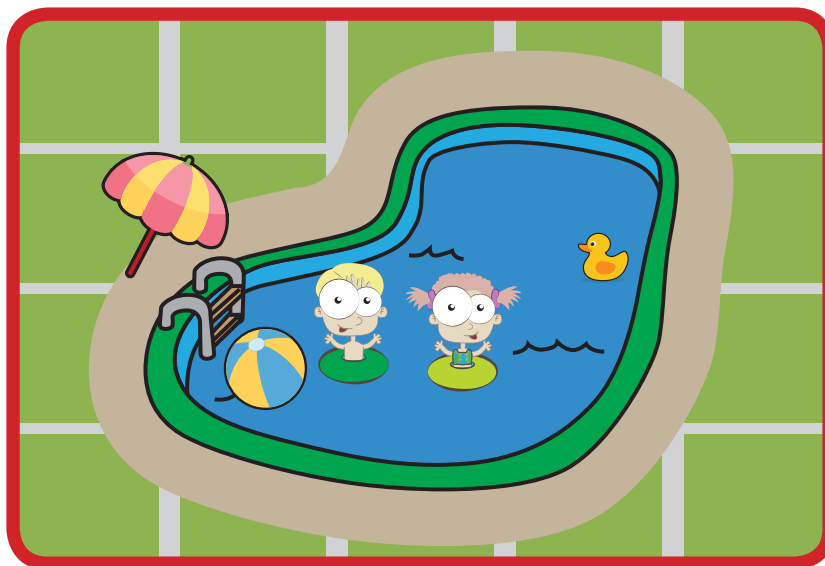


C.



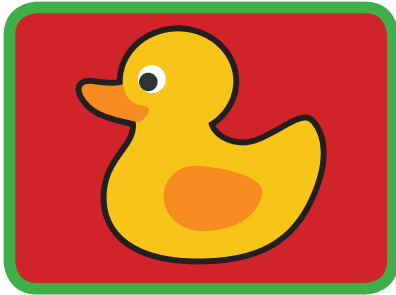
5. La letra **S** está formada con una línea

- A. recta
- B. curva
- C. cerrada

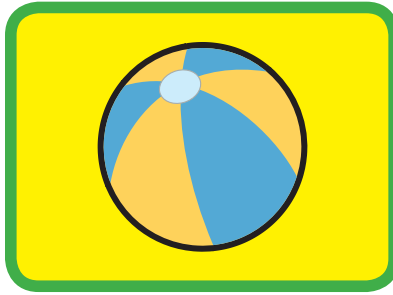


6. En la anterior imagen, el objeto que está afuera de la piscina es

A.



B.



C.

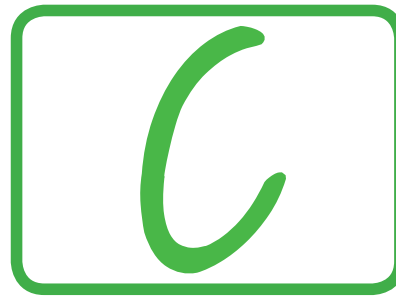


7. De las siguientes letras, la que está formada con una línea cerrada es

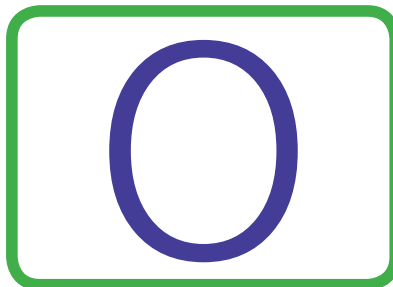
A.



B.



C.



8. El aro  está formado por una línea

- A. recta y abierta
- B. curva y cerrada
- C. recta y cerrada

LENGUAJE



Contesta las preguntas en la hoja de respuestas, rellenando el círculo correspondiente a la opción que consideres correcta.



Caperucita Roja está muy contenta el día de hoy, ya que su abuelita le va a ayudar a estudiar para que en la escuela le vaya bien. Para agradecerle, le llevará unas galletitas que su mamá le ha preparado. Como la abuelita es muy creativa, lo que le va a enseñar lo hará a través de varias actividades.



La primera actividad que le propone la abuelita a Caperucita es sobre las letras del abecedario. Para ello, le ha ofrecido algunos alimentos para cocinar. Caperucita formó con unos espaguetis una letra del abecedario.

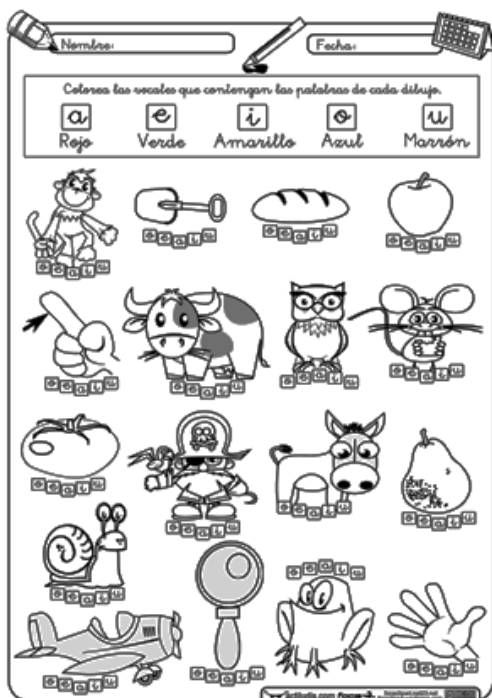


9. La letra que formó Caperucita Roja fue

- A. la zeta
- B. la eme
- C. la ene

10. La letra que formó Caperucita es una

- A. vocal
- B. consonante
- C. mayúscula



11. La abuelita le pide a Caperucita que escriba una palabra con la letra que formó, la eme (m). La palabra que escribió Caperucita es

- A. peras
- B. uvas
- C. manzanas



CONCIENCIA FONOLÓGICA

mariposa

ma	ri	po	sa
ma	ri	po	sa

mariposa

http://ortografiaconciencia.com/

El lobo estaba asomado por la ventana, la abuela lo invitó a entrar y a que realizara las actividades con Caperucita. Debían separar silábicamente la palabra mariposa.

12. La separación correcta que hicieron de la palabra fue

- A. ma-ri-po-sa
- B. mari-po-sa
- C. ma-ri-posa

13. Si Caperucita debe señalar el sinónimo de la palabra **costoso**, la opción que escogería es

- A. malo
- B. bello
- C. caro



El muro de las sílabas

EL SUSTANTIVO: GÉNERO Y NÚMERO

GÉNERO: Indica si es masculino o femenino

-FEMENINO → Pueden llevar delante la palabra **la**.

LA NIÑA LA ABUELA LA MESA

-MASCULINO → Pueden llevar delante la palabra **el**.

EL NIÑO EL ABUELO EL TOMATE

NÚMERO Indica si está en singular o plural

-SINGULAR → Nombran una sola cosa.

EL TOMATE LA MESA

-PLURAL → Nombran más de una cosa.

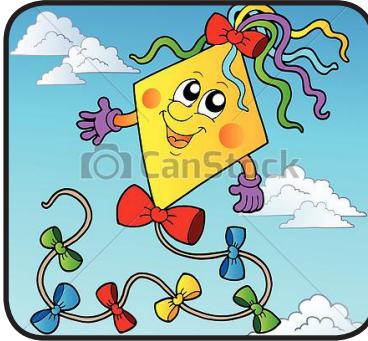
LOS TOMATES LAS MESAS

14. En esta actividad la abuela les explica algunas cosas sobre el sustantivo, después les dice que indiquen la imagen que determina un **sustantivo femenino**. La que señalaron fue

A.



B.



C.



15. Luego la abuela le dice al lobo que señale el tipo de **sustantivo** que representa la imagen de al lado. El sustantivo que el lobo señaló fue

- A. masculino
- B. femenino
- C. plural

16. La abuela les pide que busquen la palabra que mejor acompaña al **sustantivo "carro"**. La palabra que encontraron fue

- A. lo
- B. la
- C. el



La abuela, Caperucita y el lobo están muy felices, ya que aprendieron mucho. Después de estudiar, disfrutaron de una gran cena.

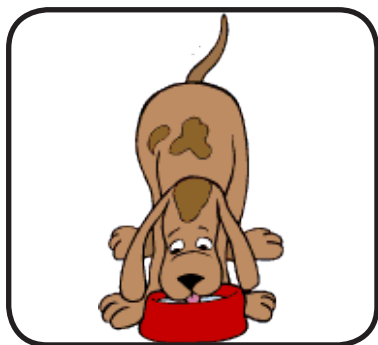
CIENCIAS NATURALES



Contesta las preguntas en la hoja de respuestas, rellenando el círculo correspondiente a la opción que consideres correcta.

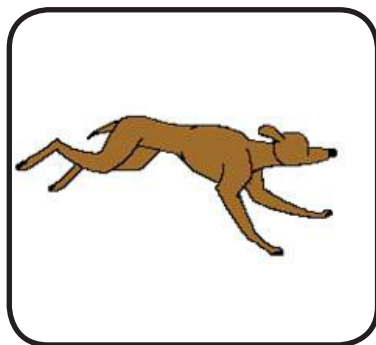
17. Para poder vivir y crecer los seres vivos necesitan

A.



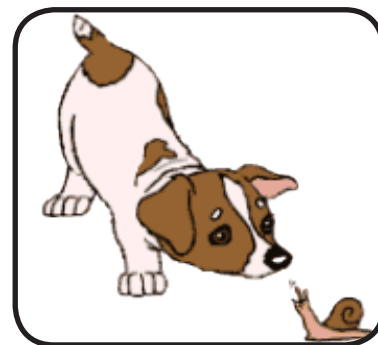
comer

B.



correr

C.



jugar

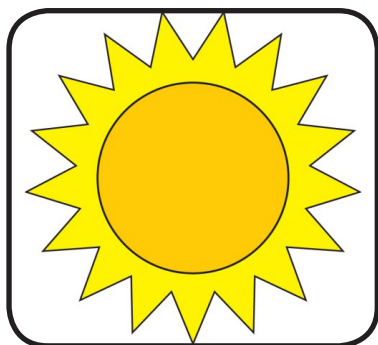


18. Los seres inertes son aquellos que no tienen vida. Un ser inerte en la imagen es

- A. la vaca
- B. el árbol
- C. el Sol

19. Para crecer y reproducirse, las plantas necesitan

A.



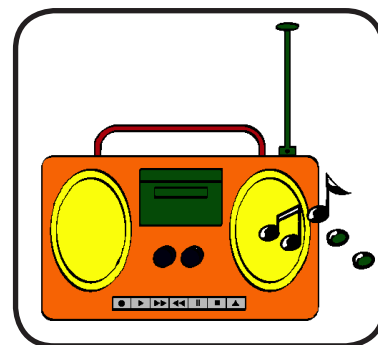
el Sol

B.



las rocas

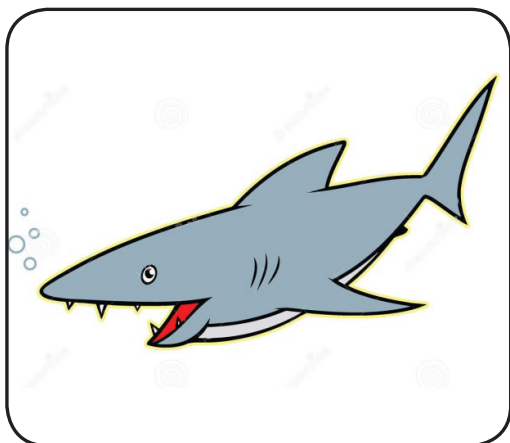
C.



la música

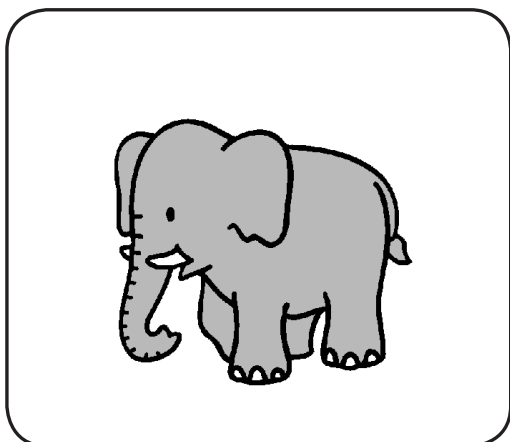
20. Las personas convivimos con muchos seres vivos en nuestras casas. Uno de estos seres vivos es

A.



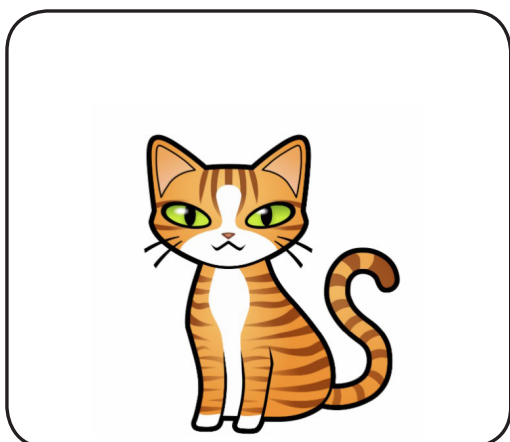
el tiburón

B.



el elefante

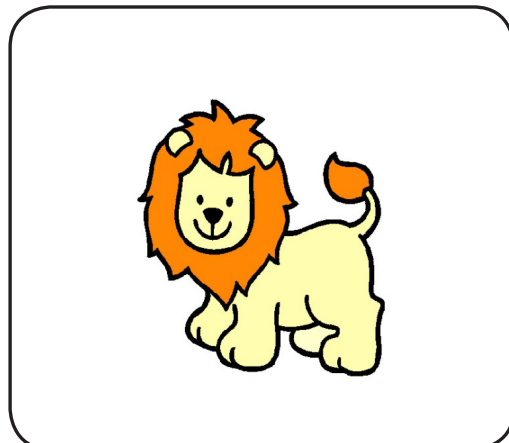
C.



el gato

21. La imagen que corresponde a una planta es

A.



B.



C.





22. En la copa que se observa en la gráfica, el agua en estado sólido está señalada con el número

- A. 1
- B. 2
- C. 3



23. Si se quiere llenar un vaso con agua líquida en la cocina, debemos

- A. mover una silla
- B. abrir el grifo
- C. prender un fogón

24. Si quieres convertir un cubo de hielo a estado líquido, debes

- A. meter un vaso con agua al congelador
- B. abrir la nevera durante 3 segundos y cerrarla
- C. sacarlo del congelador y dejarlo afuera



CIENCIAS SOCIALES

Contesta las preguntas en la hoja de respuestas, rellenando el círculo correspondiente a la opción que consideres correcta.

A partir del siguiente texto, responde las preguntas de la 25 a la 27.

La escuela es el sitio donde vamos a educarnos y a recibir muchos conocimientos. En este lugar vamos a conocer grandes personas y amigos, como los maestros, quienes nos enseñarán y ayudarán en nuestro aprendizaje. También podremos hacer buenas amistades con nuestros compañeros de clases.

25. Si queremos ir a estudiar, podemos hacerlo en

A.



B.

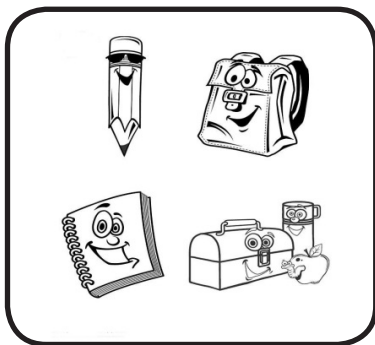


C.



26. Algunos de los elementos que debemos llevar al salón de clases para estudiar son

A.



B.

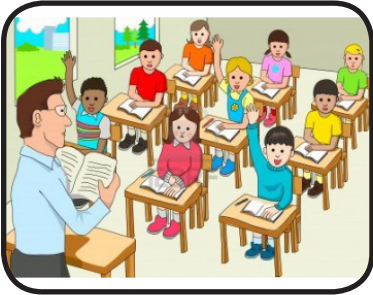


C.

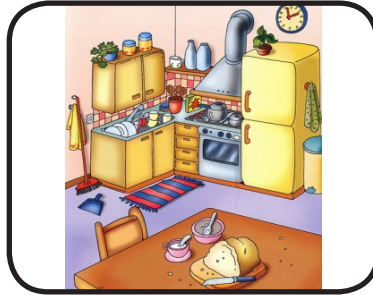


27. El salón de clases es el lugar donde nos relacionamos con nuestros maestros, amigos y compañeros. El sitio donde podemos hacer estas cosas es

A.



B.



C.



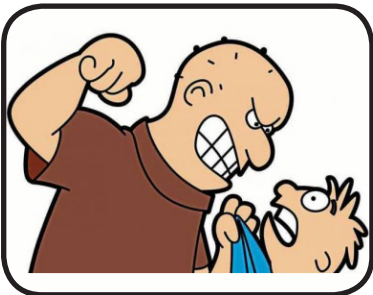
Responde las preguntas de la 28 a la 30 de acuerdo con la siguiente información.

El Manual de Convivencia

En la escuela, al relacionarnos con tantos compañeros, amigos y profesores, debemos comportarnos de buena manera siguiendo las reglas del Manual de Convivencia. En él están escritas todas las normas que tenemos que cumplir para tener unas sanas relaciones con nuestros compañeros y con el entorno.

28. De acuerdo con lo anterior, un mal comportamiento en la escuela podría ser

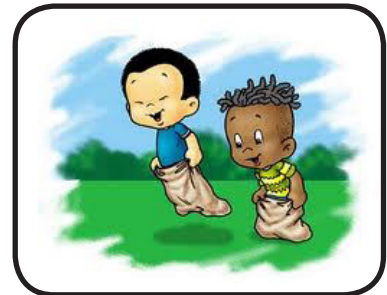
A.



B.



C.



29. El Manual de Convivencia nos invita a tener buenos comportamientos basados en el respeto por los demás. Una situación en la que mostramos respeto por nuestros compañeros es

A.



B.

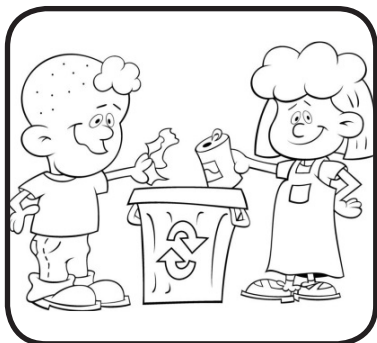


C.



30. El Manual de Convivencia nos invita a cuidar de los salones, sillas y paredes. Una situación en la que cuidamos nuestra escuela es

A.



B.



C.



Responde las preguntas 31 y 32 de acuerdo con la siguiente información.

Gobierno escolar

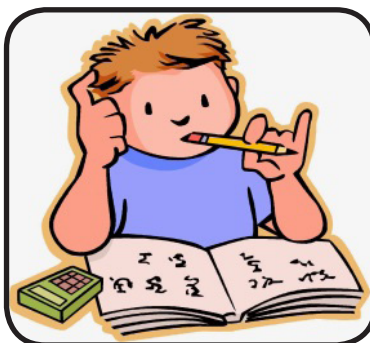
El Manual de Convivencia ordena que nosotros como estudiantes tengamos un representante que luche por nuestros derechos y necesidades dentro de la escuela, el cual se llama personero y podemos elegir por medio del voto.

31. A nuestro personero podemos elegirlo de la manera que aparece en la imagen

A.



B.



C.



32. Si el personero defiende nuestros derechos, una situación donde puede ayudarnos es

A.



B.



C.





Contesta las preguntas en la hoja de respuestas, rellenando el círculo correspondiente a la opción que consideres correcta.

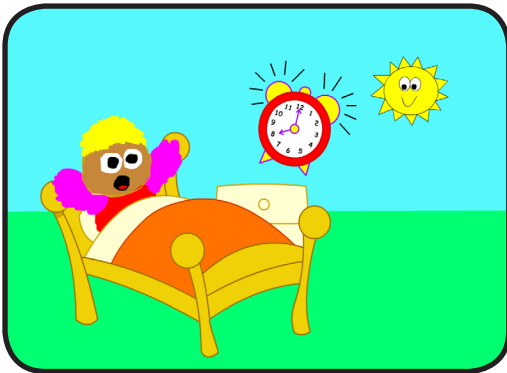
INTERPRETACIÓN DE GRÁFICAS

33. When the sun is out the greeting is “good morning”.

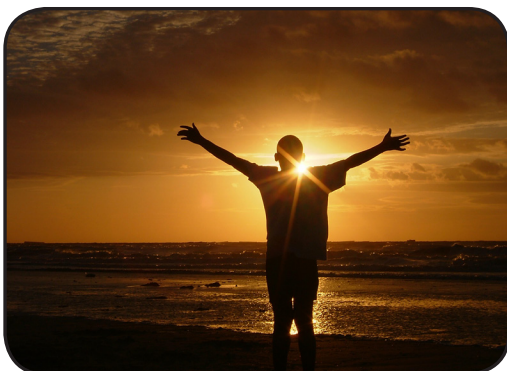
A.



B.



C.



34. Carlos is saying “hello”

A.



B.



C.



35. We said good-bye to our grandfather.

A.



B.



C.



36. I said good night to my mom.

A.



B.



C.



37. My teacher says, “Silence, please”.

A.



B.



C.



38. I raise my hand in class.

A.



B.



C.



39. We open our books to read in class

A.



B.



C.



40. We sit-down every morning in class.

A.



B.



C.



Instruimos

www.instruimos.com