

Prueba DISCOVERY Saber

2.º

VERIFICA QUE ESTE NÚMERO
APAREZCA EN TU HOJA DE RESPUESTAS

300000118

En tu hoja de respuestas hay un número subrayado, anótalo aquí: _____, ese es tu código; ingresa a www.instruimos.com y haz clic en RESULTADOS EN LÍNEA. Escribe tu código en Estudiantes colegio y luego clic en enviar, encontrarás las calificaciones de esta prueba.

En el siguiente cuadro encuentras las pruebas que vas a resolver, el número de preguntas y el tiempo disponible para contestarlas.

PRUEBA	N.º DE PREGUNTAS	TIEMPO
MATEMÁTICAS	8	3 HORAS
LENGUAJE	8	
CIENCIAS NATURALES	8	
CIENCIAS SOCIALES	8	
INGLÉS	8	
TOTAL	40	

Has recibido un cuadernillo que puedes rayar y hacerle las marcas que sean necesarias, ya que al finalizar te puedes quedar con él. También recibes una hoja de respuestas para contestar las preguntas del cuadernillo rellenando los círculos con lápiz de mina negra número 2; cuando finalices debes entregarla para ser calificada. Antes de iniciar la prueba debes verificar que la hoja de respuestas tenga tu nombre y el número del cuadernillo; luego, sigue las instrucciones impartidas por el encargado de dirigir la prueba.

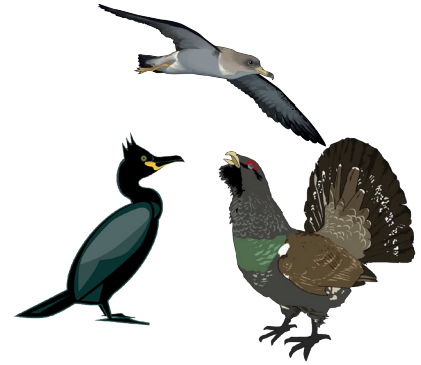
Instruimos

MATEMÁTICAS

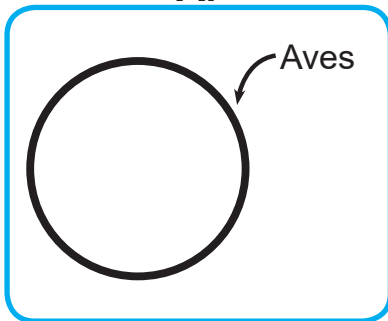


Contesta las preguntas en la hoja de respuestas, rellenando el círculo correspondiente a la opción que consideres correcta.

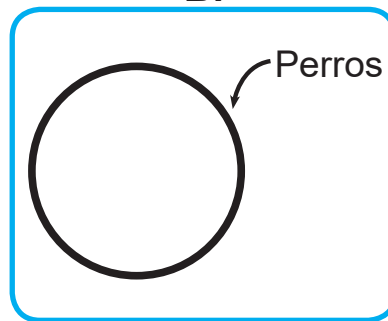
1. El conjunto que elegirías para agrupar los siguientes animales es



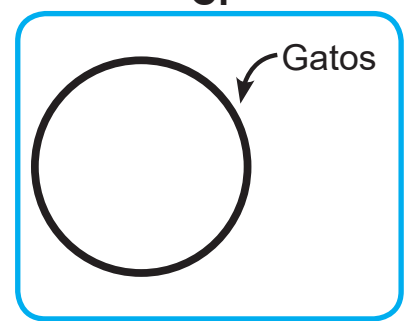
A.



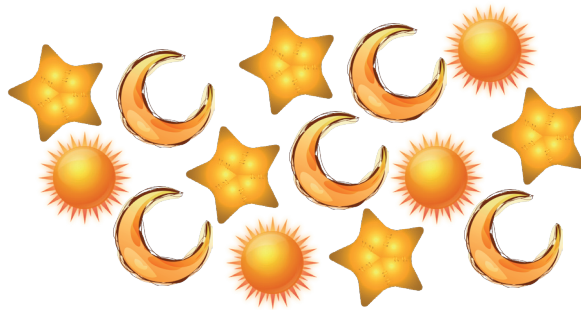
B.



C.



Se desea formar conjuntos con las siguientes figuras.



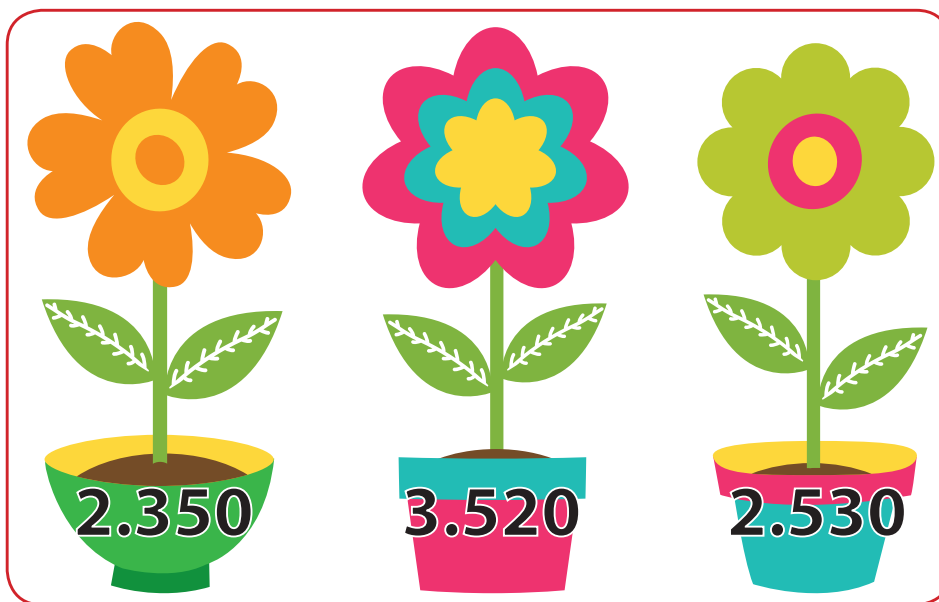
2. El número de elementos que tendrá el conjunto de estrellas  es

- A. 3
- B. 5
- C. 7

3. Al escribir con números la cantidad de dinero que se representa a continuación, se obtiene



- A. 35.200
- B. 12.700
- C. 70.000



4. ¿En cuál de los números escritos en las materas el dígito 3 representa 300 unidades?
- A. 2.530
 - B. 3.520
 - C. 2.350

5. La figura que muestra un ángulo obtuso es

A.



B.

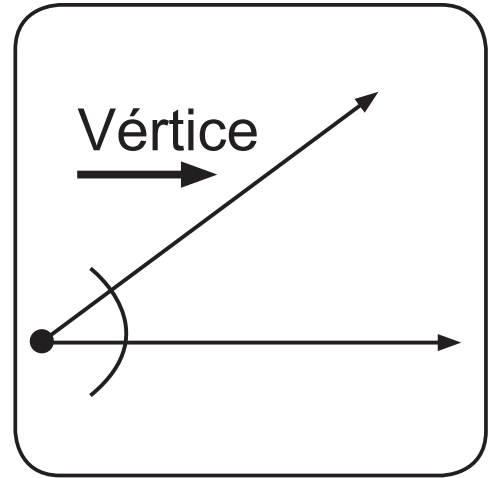


C.

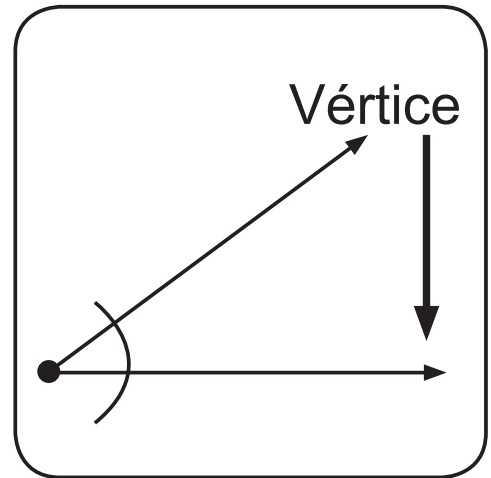


6. La flecha que señala el vértice del ángulo es

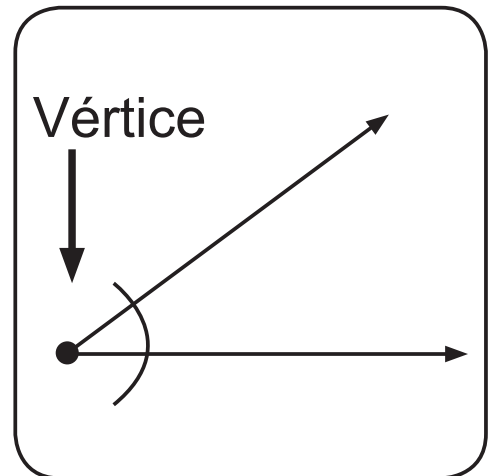
A.



B.



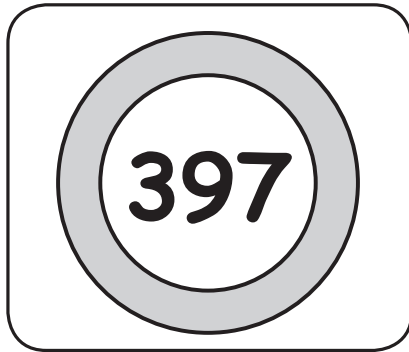
C.



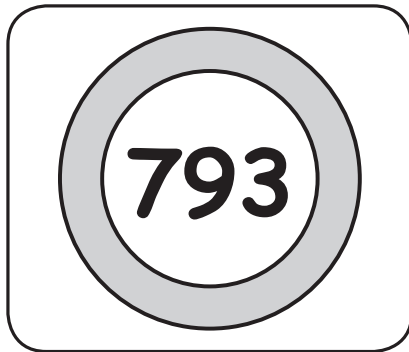


7. El número que corresponde a la balota es

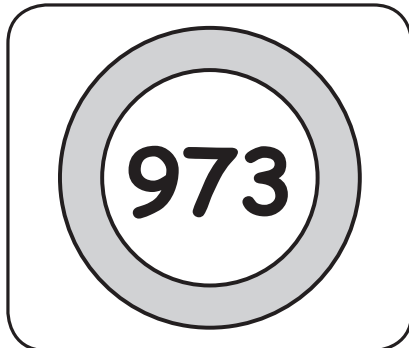
A.



B.

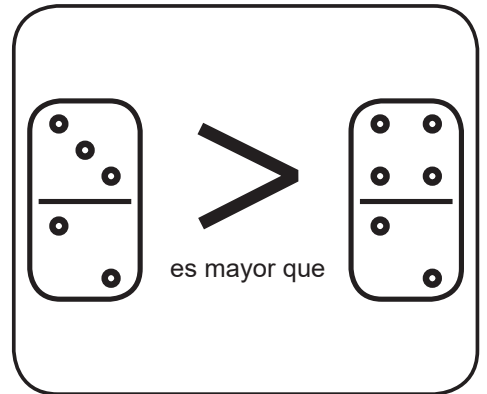


C.

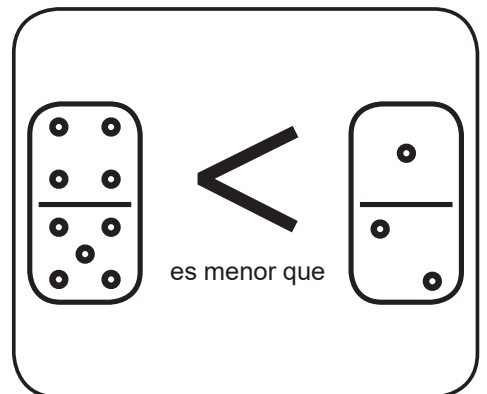


8. Observa las siguientes relaciones y elige la opción correcta de acuerdo con la cantidad total de puntos de cada ficha

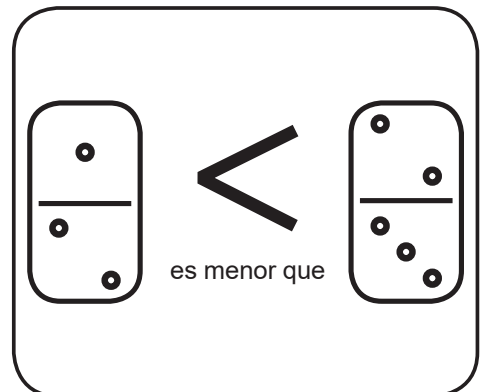
A.



B.



C.



LENGUAJE



Contesta las preguntas en la hoja de respuestas, rellenando el círculo correspondiente a la opción que consideres correcta.

Existen formas de nombrar las cosas según su tamaño (grande o pequeño).

Ejemplo:

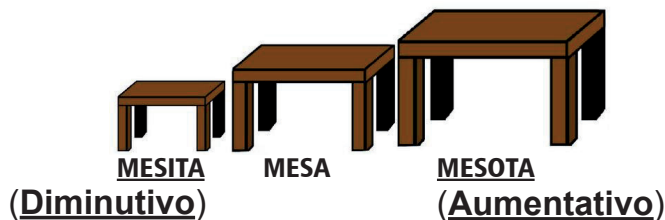


Imagen 1



Imagen 2



Imagen 3

9. Pensando en el tamaño, la forma de nombrar la imagen 1 es

- A. carro
- B. carrazo
- C. carrito

Escribimos con mayúscula

Nombres de personas



Javier Sarita

Nombres de animales



Balto Mizifú

Nombres de lugares



París

Roma

Al empezar una frase

Me gusta cantar.



Tomado y adaptado de: <http://www.elabueloeduca.com/aprender/lengua/palabras/sustantivos.html>



10. Teniendo en cuenta la imagen, se puede decir que **Messi** es de **Argentina**. Estas dos palabras (**Messi - Argentina**) se escriben con mayúscula inicial porque

- A. nombran una persona y un lugar
- B. nombran animales que son iguales
- C. nombran personas solamente

El punto



Después de punto se escribe con mayúscula

Punto y seguido:
 x Después de él se sigue escribiendo en la misma línea.

Punto y aparte:
 x Después de él se escribe en la línea siguiente.

Punto final:
 x Se pone al final de un texto.



;

Soy la coma.

sirvo para indicar una pequeña pausa en la lectura

Ejemplo:

Hace muchos años una tortuga de cuello largo vivía en una selva brasileña. **(Punto seguido)** Desde muy pequeña, **(Coma)** su gran afición era tocar la flauta. **(Punto y aparte)**

El sonido que salía de ella era maravilloso, **(Coma)** pues se había preocupado mucho en tocar cada día mejor. **(Punto final)**

Responde las preguntas 11 y 12 de acuerdo con la información anterior.

11. Al terminar un texto siempre debe ponerse un signo de puntuación, este es
- A. la coma
 - B. el punto final
 - C. el punto seguido
12. Clarita está leyendo un cuento, y se encuentra con una coma, ¿qué debe hacer?
- A. una pausa en la lectura
 - B. terminar de leer
 - C. no parar

Responde las preguntas 13 y 14 teniendo en cuenta la siguiente información.

La carta: es un escrito que contiene información privada y que una persona envía a otra para comunicarse.

Partes de la carta

Dirección del destinatario

Lugar y fecha

Saludo

Cuerpo (texto en el que se escribe el motivo de la carta)

Firma (nombre de quien la escribe)

Tomás va a escribirle una carta a su abuela porque hace muchos días no la ve; tú vas a ayudarle para que lo haga correctamente.



13. Para que la carta llegue a la casa de la abuela, Tomás debe escribir

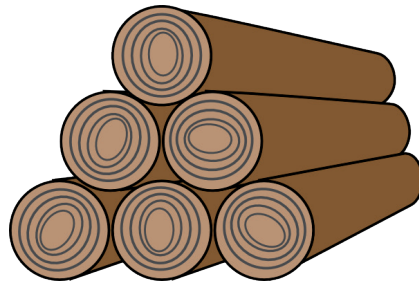
- A. la dirección
- B. la fecha
- C. el saludo

14. Para terminar la carta él se despide y por último pone

- A. un dibujo
- B. la firma
- C. la ciudad



Retahíla: Es un juego de palabras que nombran sucesos generalmente en forma de rima (repetición de sonidos al final de las palabras), son típicamente infantiles y se usan como juego, así como para ayudar a la fluidez verbal, la imaginación y la memoria.



¡Aserrín! ¡Aserrán!
Los maderos de San Juan,
piden pan no les dan,
piden queso, les dan un hueso.

15. Las palabras de la retahíla que suenan parecido son

- A. aserrán y hueso
- B. queso y hueso
- C. hueso y dan



En el pueblo hay una plaza,
en la plaza hay una esquina,
en la esquina, una casa,
en la casa, una sala.

16. Según lo que dice la retahíla, la esquina está en

- A. la casa
- B. la plaza
- C. la sala

CIENCIAS NATURALES



Contesta las preguntas en la hoja de respuestas, rellenando el círculo correspondiente a la opción que consideres correcta.

17. Tomás tiene un cuaderno nuevo y quiere saber si le cabe en su maleta. Para esto, debe saber cuánto mide su cuaderno, y por lo tanto debe utilizar

A.



B.



C.



18. José sabe que para estar saludable debe mantener un peso estable e ideal, y por eso es importante ir al médico y pesarse constantemente. A él le gusta entonces ir al médico porque allí puede saber su peso con ayuda de

A.



B.



C.



Responde las preguntas 19 y 20 de acuerdo con la siguiente información.

Las funciones vitales son procesos que todos los seres vivos realizan para mantenerse con vida. Estas son la nutrición, la relación y la reproducción.

Tomado de: *Interactivo, ciencias, Santillana, grado 3.º, página 10*

19. El animal que está con su hijo es

A.



B.

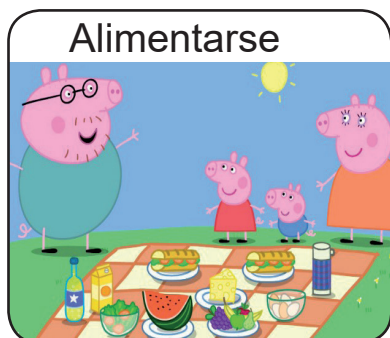


C.



20. De las siguientes imágenes, ¿cuál representa una función vital?

A.



B.



C.



21. Las bacterias son muy pequeñas y no las podemos observar a simple vista. El instrumento que se utiliza para observarlas es

A.



B.



C.



22. Los peces son animales que viven en el agua y pueden desplazarse en ella. Un aparato que puede desplazarse en el agua es el

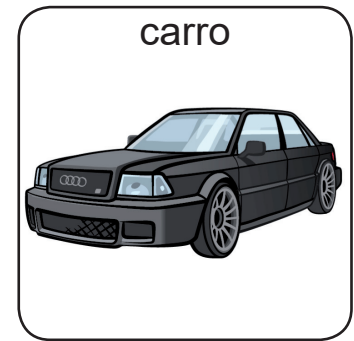
A.



B.



C.



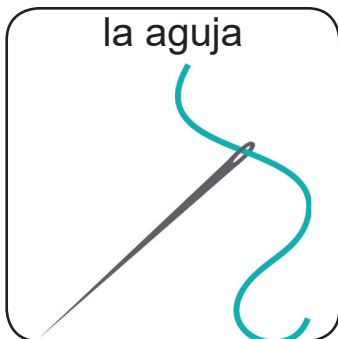
23. Cuando una ambulancia se aproxima hacia ti con la sirena encendida; es de esperarse que su sonido



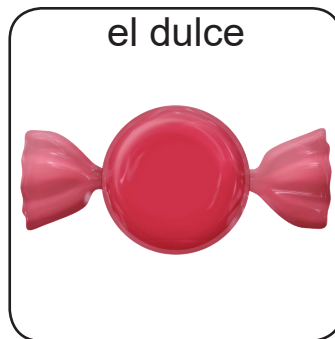
- A. no varíe
- B. disminuya
- C. aumente

24. El objeto que suena más fuerte al caer al piso es

A.



B.



C.





CIENCIAS SOCIALES

Contesta las preguntas en la hoja de respuestas, rellenando el círculo correspondiente a la opción que consideres correcta.

Nosotros pertenecemos a muchas comunidades, entre las cuales las más importantes son la familia, el colegio, el barrio y el municipio. En cada una de ellas debemos seguir unas normas para tener una buena convivencia con las demás personas.

25. La primera comunidad a la que pertenecemos desde que nacemos es

A.



B.



C.



26. Si no tenemos una buena convivencia con los demás miembros de las comunidades a las que pertenecemos, es posible que veamos cosas como lo que aparece en la imagen

A.



B.



C.



Las organizaciones comunitarias tienen la función de ayudar a satisfacer alguna necesidad de la comunidad. Algunas de estas organizaciones son las Juntas de Acción Comunal, las Comisiones Ambientales y las Juntas Administradoras Locales. También puede haber organizaciones comerciales, de trabajadores, culturales y ecologistas, entre otras.

27. Una Junta de Acción Comunal puede encargarse de hacer cosas que beneficien al barrio, como por ejemplo

A.



Cortar árboles

B.



Construir parques

C.



Capturar delincuentes

28. Una organización ecologista en el barrio se encarga de

- A. vigilar las puertas de los colegios
- B. construir casas baratas
- C. cuidar las zonas verdes

El municipio

Los municipios son las partes en las que se dividen los departamentos. En Colombia hay 32 departamentos y estos se dividen en 1.122 municipios. En cada municipio hay un gobernante, el cual recibe el nombre de alcalde cuando es hombre, y alcaldesa cuando es mujer. Cada departamento tiene un municipio que es la capital; por ejemplo, Medellín es la capital de Antioquia y Bogotá es la capital de Cundinamarca, y además es la capital del país.

Responde las preguntas 29 y 30 a partir de la información anterior.

29. La persona que gobierna un municipio aparece en la imagen

A.



B.



C.



30. La capital de Colombia aparece en la imagen

A.



Medellín

B.



París

C.



Bogotá

Gobierno escolar

Al igual que en el país y en los municipios donde vivimos, en el colegio también podemos elegir a quienes nos representarán ante el resto de la comunidad educativa, es decir, el personero. Este es un estudiante de grado once que se encarga de representar los intereses de los demás estudiantes ante el Consejo Directivo del colegio.

Responde las preguntas 31 y 32 de acuerdo con texto anterior.

31. El que puede ser personero de un colegio aparece en la imagen

A.



B.



C.



32. Algo en lo que el personero puede ayudar a los estudiantes de su colegio es

- A. pedir que se arreglen las canchas cuando estas se dañan
- B. despedir al rector cuando este no cumple con su trabajo
- C. llevar almuerzo de su casa para los estudiantes que no tienen

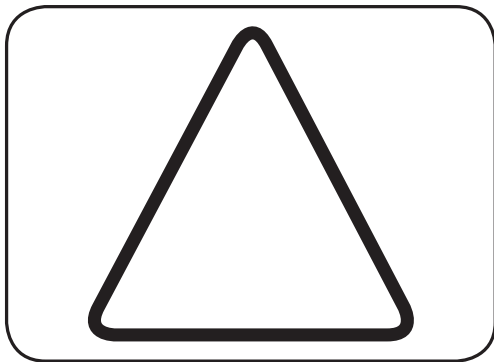


Contesta las preguntas en la hoja de respuestas, rellenando el círculo correspondiente a la opción que consideres correcta.

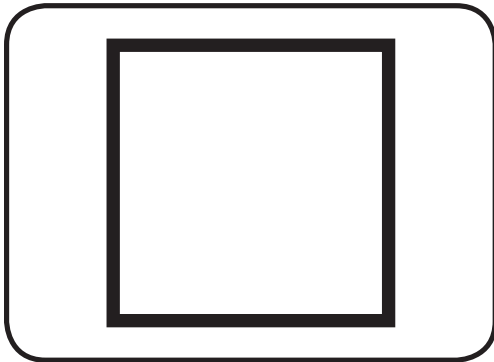
INTERPRETACIÓN DE GRÁFICAS

33. This is a circle.

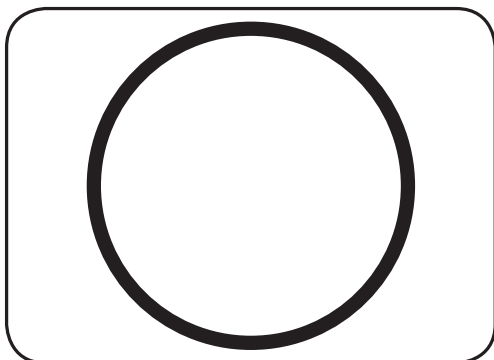
A.



B.



C.

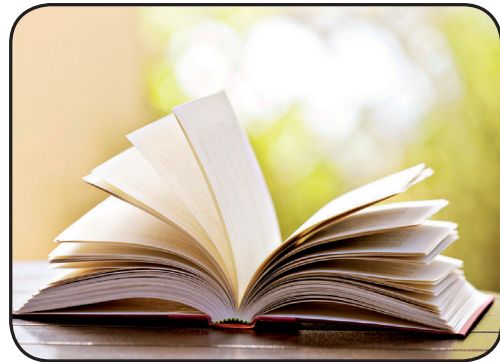


34. These are my pencils.

A.



B.



C.

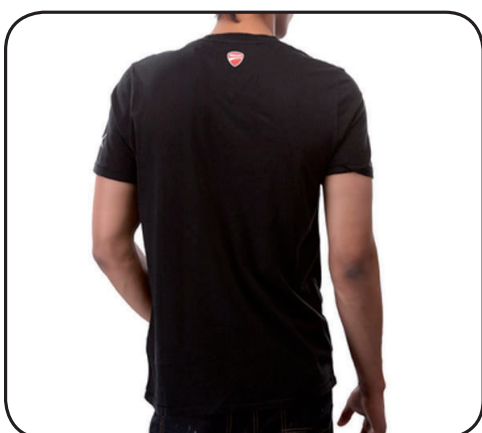


35. The T-shirt is white.

A.



B.



C.



36. The jacket is beautiful.

A.



B.



C.



37. My grandmother is kind.

A.



B.



C.



38. I have three cousins.

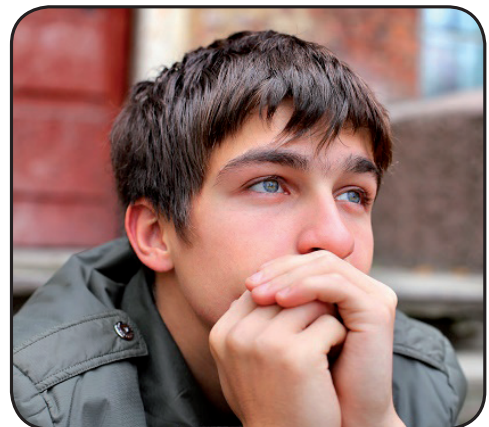
A.



B.



C.



39. The dog is fat and the cat is thin.

A.



B.



C.



40. The witch is ugly and the princess is beautiful.

A.



B.



C.



Instruimos
www.instruimos.com